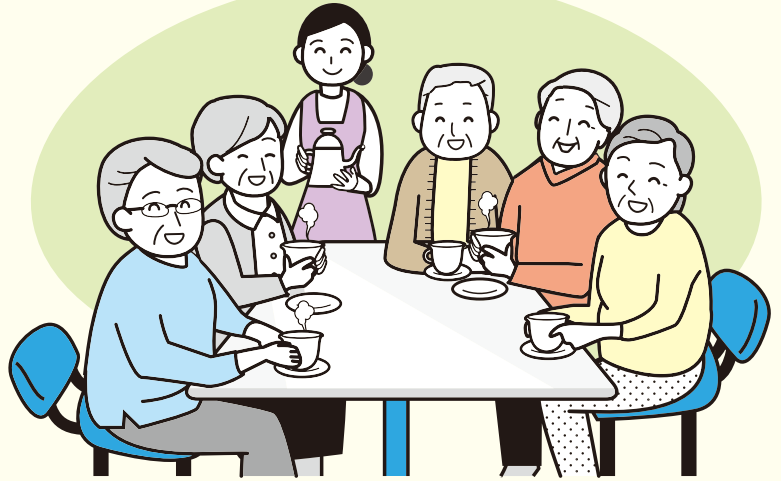


# 高齢者の 憩いの場



デイサービスはいかがですか？  
愛の家による「認知症専門」のデイサービスです！

認知症介護の専門、グループホームの共用スペースを利用したデイサービスです。  
介護のプロが対応させていただきますので安心して  
お過ごしいただけます。365日営業のためご利用者  
のご都合に合わせてのサービス利用、例えば半日での  
利用、利用時間の延長も可能です。

たくさんあるデイサービス、  
「愛の家」だと何が違うの？



1

「認知症に特化」したデイサービスです

全国300箇所以上運営する愛の家グループホーム（認知症の高齢者が少数で共同生活する介護施設）でのノウハウがあるため、専門的な介護サービスを受けることができます。

2

リーズナブルな料金で利用可能です

他の介護サービスと比べ、手頃な料金設定のため  
介護サービスの入り口としてご利用いただけます。

将来、「グループホーム」に入居を考えられている方にもおすすめです。

デイサービスを活用し環境に慣れていただくと、スムーズにご入居まで進める事ができます。

食事



手作りの食事をホームの皆さまと一緒に  
召し上がっていただけます。服薬管理も行います。

リハビリ  
体操



ご本人に合った生活リハビリを行います。  
みなさんと一緒に楽しく運動も！

入浴



ご希望に沿った入浴プランをご提案いたします。  
入浴時に着衣をお預かりし、無料で洗濯、帰りにお返しします。

レク



カラオケ、ミニゲーム、頭の体操など。  
楽しみながら認知機能や筋肉の維持にも役立ちます。

愛の家

常滑大谷

グループホーム／デイサービス併設

お気軽にご連絡ください  
TEL:0569-36-7230

〒479-0806 常滑市大谷字道向96

認知症を超える。

認知症を取り巻く、あらゆる社会環境を変革する

Gakken Group

MCS メディカル・ケア・サービス

グループホーム運営居室数日本一！！

愛の家 日本一

検索

<http://mcs-ainoie.com>

デイサービスでの自由な過ごし方 例

	Aさん	Bさん	Cさん
8:45	お迎え		
9:00	健康チェック		
9:45		お迎え	お迎え
10:00	ティータイム	健康チェック	健康チェック
10:30	入浴	入浴	昼食づくり
11:00	テレビ鑑賞	ティータイム	生活リハビリ
12:00	昼食	昼食	昼食
13:00	生活リハビリ	テレビ鑑賞	DVD鑑賞
14:00	外出レク	生活リハビリ	レク
14:30		散歩	入浴
15:00	おやつ	おやつ	ティータイム
16:00	送迎	送迎	送迎

このような方におすすめ



今は在宅で介護しているけど、将来が心配…

在宅を継続しながら、グループホームへの入居にも備えることができます。

状態が改善したた在宅介護に切り替えたが、デイサービスは利用したい…

自宅から通いながら同じ環境・スタッフで生活を支える事ができます。

愛の家グループホームについて



認知症の方だけが入居できる、小さな介護施設です。

グループホームは認知症に特化した施設です。介護スタッフのサポートを受けながら、より家庭に近い環境で自立した生活を送りつつ、症状の改善を図ります。小規模(1フロア9名)であることの強みを生かした細かい気配りのあるケアを提供します。

認知症は悪化するだけじゃない!

認知症には「中核症状」といった直接的に起こる記憶障害や理解・判断力の低下があります。その「中核症状」が影響し、徘徊やイライラ、過食、異食、興奮、幻覚、幻聴など「周辺症状」が発生します。「愛の家」はその症状を緩和するため、2019年から4つの基本ケアを軸にした「自立支援ケア」に取り組んでいます。



- ・笑顔、発語増え、元気になった
- ・下剤なしでトイレで排便できる
- ・日中のウトウトがなくなった



- ・歩行状態が安定した
- ・イライラする様子がなくなった
- ・朝までの徘徊が消え、良眠する

etc…

● ご利用料金 ●

例・要支援1の場合

合計：約1,200円／1日

食事・入浴をご提供した場合

7時間以上8時間未満(1割負担)	
要支援1	484単位 (537円)
要支援2	513単位 (569円)
要介護1	523単位 (580円)
要介護2	542単位 (601円)
要介護3	560単位 (621円)
要介護4	578単位 (641円)
要介護5	598単位 (663円)

- ◆ 食事代 500円(昼食・コーヒー・おやつ付き)
- ◆ 入浴 40円/1回
- ◆ オムツ・パッド 実費
- ◆ その他日常生活・便宜にかかる費用実費
- ◆ 若年性認知症利用者受け入れ加算60単位 (60円)

※処遇改善加算 10.4乗じた料金が加わります。

※お食事や入浴は個人のご希望で提供となります。



二次元コードを読み込み、ぜひ動画をご覧ください。



YouTube

自立支援ケア動画

※ショートver.とロングver.がございます

MCS 自立支援介護動画



検索もOK!