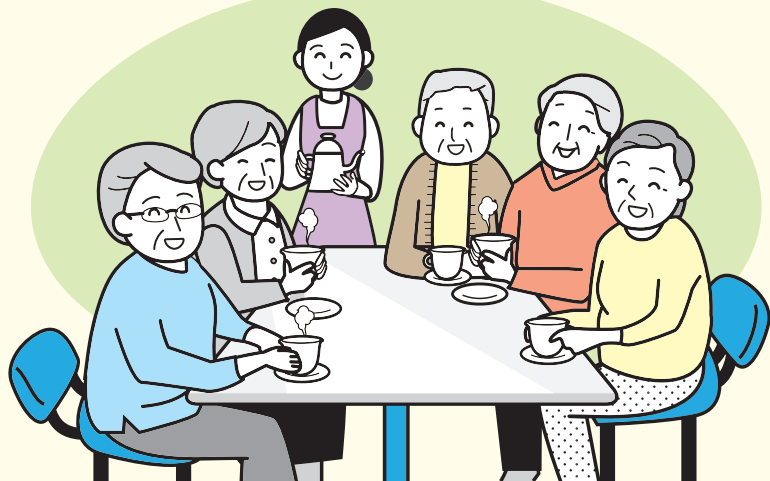


高齢者の 憩いの場



デイサービスはいかがですか？
愛の家が「認知症専門」のデイサービスはじめました！

認知症介護の専門、グループホームの共用スペースを利用したデイサービスです。
認知症対応のプロであるグループホーム職員が対応させていただきますので安心してお過ごしいただけます。



1 「認知症に特化」したデイサービスです

全国280箇所以上運営する愛の家グループホーム（認知症の高齢者が少数で共同生活する介護施設）でのノウハウがあるため、専門的な介護サービスを受けることができます。

2 リーズナブルな料金で利用可能です

他の介護サービスと比べ、手頃な料金設定なため介護サービスの入り口としてご利用いただけます。

将来、「グループホーム」に入居を考えられている方にもおすすめです。

デイサービスを活用し環境に慣れていただくと、スムーズにご入居まで進める事ができます。

食事



手作りの食事をホームの皆さまと一緒に召し上がっていただけます。服薬管理も行います。

リハビリ
体操



ご本人に合った生活リハビリを行います。みなさんと一緒に楽しく運動も！

入浴



ご希望に沿った入浴プランをご提案いたします。入浴時に着衣をお預かりし、無料で洗濯、帰りにお返しします。

レク



カラオケ、ミニゲーム、頭の体操など。楽しみながら認知機能や筋肉の維持にも役立ちます。

愛の家

甲府後屋

グループホーム／デイサービス併設

お気軽にご連絡ください
TEL:055-242-0551

〒400-0045 甲府市後屋町97-1
ホーム長 大竹 光樹

デイサービスでの自由な過ごし方 例

	Aさん	Bさん	Cさん
8:45	お迎え		
9:00	健康チェック		
9:45		お迎え	お迎え
10:00	ティータイム	健康チェック	健康チェック
10:30	入浴	入浴	おやつ
11:00	テレビ鑑賞	ティータイム	生活リハビリ
12:00	昼食	昼食	昼食
13:00	生活リハビリ	テレビ鑑賞	DVD鑑賞
14:00	レク	生活リハビリ	レク
14:30		レク	入浴
15:00	おやつ	おやつ	ティータイム
16:00	送迎	送迎	送迎

このような方におすすめ



今は在宅で介護しているけど、将来が心配…

在宅を継続しながら、グループホームへの入居にも備えることができます。

状態が改善したた在宅介護に切り替えたが、デイサービスは利用したい…

自宅から通いながら同じ環境・スタッフで生活を支える事ができます。

● ご利用料金 ●

例・要介護2の場合
合計：約1,017円／1日

食事・入浴をご提供した場合

5時間以上6時間未満(1割負担)	
要支援1	411単位 (418円)
要支援2	434単位 (447円)
要介護1	443単位 (451円)
要介護2	458単位 (466円)
要介護3	475単位 (483円)
要介護4	491単位 (500円)
要介護5	507単位 (516円)

- ◆ 食事代 500円(昼食・コーヒー・おやつ付き)
- ◆ 入浴 51円/1回
- ◆ オムツ・パッド 実費
- ◆ その他日常生活・便宜にかかる費用実費

※処遇改善加算 10.4乗じた料金が加わります。
※お食事や入浴は個人のご希望で提供となります。

愛の家グループホームについて



認知症の方だけが入居できる、小さな介護施設です。

グループホームは認知症に特化した施設です。介護スタッフのサポートを受けながら、より家庭に近い環境で自立した生活を送りつつ、症状の改善を図ります。小規模(1フロア9名)であることの強みを生かした細かい気配りのあるケアを提供します。

認知症は悪化するだけじゃない!

認知症には「中核症状」といった直接的に起こる記憶障害や理解・判断力の低下があります。その「中核症状」が影響し、徘徊やイライラ、過食、異食、興奮、幻覚、幻聴など「周辺症状」が発生します。「愛の家」はその症状を緩和するため、2019年から4つの基本ケアを軸にした「自立支援ケア」に取り組んでいます。



- ・笑顔、発語増え、元気になった
- ・下剤なしでトイレで排便できる
- ・日中のウトウトがなくなった



- ・歩行状態が安定した
- ・イライラする様子がなくなった
- ・朝までの徘徊が消え、良眠する

etc…



QRリーダーで読み込み、ぜひ動画をご覧ください。



YouTube
自立支援ケア動画
◀ long ver.



YouTube
自立支援ケア動画
◀ short ver.

MCS 自立支援介護動画



検索もOK!