

防疫対策実施中「コロナに負けるな！」



空室
3室

※2023年2月現在

比較的大きな老人ホームとは違い、ご利用者さま一人ひとりに寄り添った介護を提供する「グループホーム」。他の介護施設とはちよつと違う「自宅暮らしにできるだけ近い状態を続けられる」のが特徴です。他とくらべてみてください！

すぐに入れます！
入居者募集中
お引越し作業のお手伝い致します！

完全個室

少人数制

個別ケア

24時間

自立支援介護



グループホーム
山梨小原西

☎ 0553-21-8220

☎ 090-9681-4224



山梨市小原西641-7

JR中央本線 山梨市駅より車で6分(1.9km)

東山梨駅より車で3分

認知症を超える。

認知症を取り巻く、あらゆる社会環境を変革する

Gakken Group

MCS メディカル・ケア・サービス

👑 グループホーム運営居室数日本一!!

愛の家 日本一

検索

<http://mcs-ainoie.com>

入居者募集中!



「介護」を受け入れられない自分がいる。

「介護」の事、誰にも相談できない。

自分たちで「介護」しなければ。
大変だけどもしょうがない。

自由に使える時間が少なくなった。

時間のやりくりが難しくなった。

睡眠時間が少なくなった。

家事の時間が増えた。

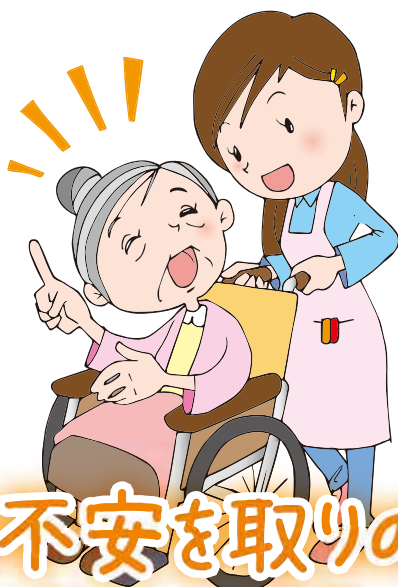
ストレスが増えた。

疲労感が増えた。

支出が増えた。



ご本人はもちろん、家族の
幸せも大切だと思うから。



たくさんの不安を取りのぞきましょう

気になることは何ですか?お気軽にご相談ください

資料請求もお気軽にご用命ください。

☎ 0553-21-8220

☎ 090-9681-4224

アクセス・サービス内容・料金等の詳細はウェブサイト
またはお電話にてお問い合わせください

[受付時間 9:00~18:00] (担当者 丸山/大久保)
担当者不在の場合は折り返させていただきます



ウェブサイトはこちらから



認知症を超える。

認知症を取り巻く、あらゆる社会環境を変革する

Gakken Group

MCS メディカル・ケア・サービス

グループホーム運営居室数日本一!!

愛の家 日本一

検索

<http://mcs-ainoie.com>