

介護の要らない
お元気な方から、
要介護・病気療養中、
認知症状が
進行している方まで。

熊本市 北区で 介護施設を お探しの方



あなたにぴったりの住居がここにある 「選べる」介護施設なら、学研グループです。

Gakken Group 全国約500棟、1万7千室の介護施設・高齢者住宅を運営 (2022年4月1日時点)

学研の
高齢者住宅・施設は

2

ラインナップ!

状態によってサービスを 選択できる「サ高住」

「住まい」としての生活を大切にしているココファンシリーズ。安否確認や24時間365日の緊急対応、また、自宅と同じように必要なサービスを選択できる仕組みが好評です。



サ高住 サービス付き
高齢者住宅 **学研** **Cocofump**

51室 ココファン麻生田:北区麻生田1-5-26

認知症介護なら少人数で 共同生活「グループホーム」

認知症高齢者を対象に少人数で共同生活をするグループホーム。大規模な老人ホームとは違い1ユニット9名までのご利用者に対し、一人ひとりに寄り添った介護を提供します。



MCS **愛の家** **グループホーム**

18室 愛の家グループホーム武蔵ヶ丘:北区武蔵ヶ丘1-5-14

くらべて決める。 個別内覧会開催!

5/29(日)~6/1(水)

10時~ 14時~

密にしない個別予約制感染予防対策実施中!

【リモート面談も可能です】
※個別にご案内いたしますので、お時間ご相談ください。
※上記以外でも受け付けております。一度お電話ください。

内覧会のご予約・施設に関する
お問合せは、お電話どうぞ

通話料無料
土・日・祝も受付中

0120-640-558

「認知症介護」なら

愛の家

グループホーム

小規模 <

> 中規模

認知症 <

> 自立～要介護

> 自由度の高い暮らし <

> 比較的安価なサービス <

状態によって
サービスを
選択したいなら

学研 ココファン Cofump

サ高住 サービス付き高齢者住宅

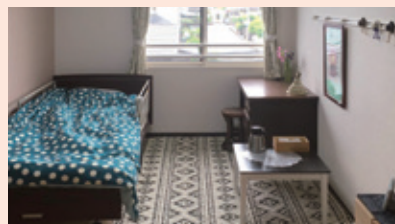
認知症になっても、その人らしさを大切に当たり前の暮らしを実現できるホームです。少人数のご利用者に対し一人ひとりに寄り添った介護を提供しています。

●「愛の家」には認知症ケアの専門家がいます

介護福祉士などの有資格者をはじめケアスタッフがー丸となり、認知症の進行を穏やかにする目的で日常生活のサポートやレクリエーション、体操、リハビリ等の機能訓練を行います。



●まるで自分の「家」のような暮らし。自分らしく!



スタッフが日常の生活をアシストし「安心できる場所」をつくります。共同生活でありながらも個室があり、バランス良くのびやかに過ごしていただける環境です。

施設についてのお問い合わせは…

TEL 096-348-7380

またはウェブサイトからどうぞ▶



介護の要らないお元気な方から、要介護・病氣療養中の方もご入居いただけます。住宅ならではの自由さと安心の環境で、末永くお暮しいただけます。

●訪問介護／看護、デイサービス…選べる介護サービス

日常の介護の他、併設デイサービスで介護予防、訪問看護で看護師による医療ケアやリハビリ、馴染みのケアマネの継続利用など、ニーズに応じて介護サービスが受けられます。



※各介護・看護サービスはケアプランに基づいて別途契約のうえご利用いただけます。介護保険の自己負担分が別途ご利用した分だけかかります

●賃貸契約ならではの気軽さと安心。新しい住まいの形



お風呂・キッチン付きのお部屋もございます。ご夫婦での入居も可能。もちろん食事の提供、ケアスタッフ常駐、安否確認・緊急対応等のサービス付きです。ご夫婦入居希望の方、1人部屋2部屋入居で月々26,400円お得な新プランもございます。

Aタイプ例

施設についてのお問い合わせは…

TEL 0120-640-558

またはウェブサイトからどうぞ▶



愛の家グループホーム武蔵ヶ丘

【熊本市北区武蔵ヶ丘1-5-14】

2022年4月にオープンしたばかりの愛の家。熊本市内に全3事業所を展開中



JR豊肥本線 武蔵塚駅徒歩5分

サービス付き高齢者向け住宅 ココファン麻生田

【熊本市北区麻生田1-5-26】

ココファンは熊本市内に全8事業所、上水前寺6月オープン予定



JR九州本線「熊本駅」より熊本電鉄バス(1番乗り場・杉並台団地、泉ヶ丘、武蔵ヶ丘方面)約36分「山の下」下車、徒歩2分



食費込み

月額
費用

139,600円～

【上記利用料の内訳】【家賃】68,500円【食材費】49,500円【水道光熱費】21,600円

※介護保険の自己負担分が別途ご利用分かります。※ひと月の利用料は介護度により異なります ※上記金額は30日換算です。 ※入居時に敷金として200,000円をお預かりします

食費込み

月額
費用

151,954円〔税込〕～

【上記利用料の内訳】【家賃】49,000円～116,000円【食費】3食30日分49,440円(税込)【共益費】8,200円～20,514円(生活支援サービス費)33,000円～39,600円(税込)

※食事サービスは希望制です。(昼夜のみご利用、曜日限定のご利用も可能です)※浴室付きの居室は共益費の他に水道光熱費を戸別メーターにてお支払いいただきます。※「生活支援サービス費」は毎日の安否確認、24時間365日の緊急対応、生活・介護の相談などに関する費用です。※介護保険の自己負担分が別途ご利用分かります。※入居時に敷金として200,000円をお預かりします。

個別内覧会開催 5/29(日)～6/1(水)

お問合せは、お電話でどうぞ
通話料無料 土・日・祝も受付中

0120-640-558