

介護施設は、どれも同じではありません。

高齢になっても、認知症になっても「人」は生きていきます。何をしたいのか、どこに行きたいのか、何を食べたいのか、誰と会いたいのか、落ち着いた日々を過ごしたいのか。あなたらしく「自由」に生きる。「愛の家グループホーム」が実現します。

～どこにも似ていない介護施設

それが「愛の家グループホーム郡山日和田」です～



一人ひとりの居室をご用意

27人定員の小さなホームです

新しい「自分の家」なのに
いつもと同じ生活。
馴染みの風景

住み慣れた地域での生活が継続できる

「地域密着サービス」です



相談はもちろん無料です。

いま抱えられている大変さ・辛さ・ご家族だけで抱えずに是非、お話をお聞かせください。分かちあわせてください。そして、ほんの少しでも気持ちが楽になって頂けたら嬉しく思います。ご相談お待ちしております。

担当者 佐藤



イメージ



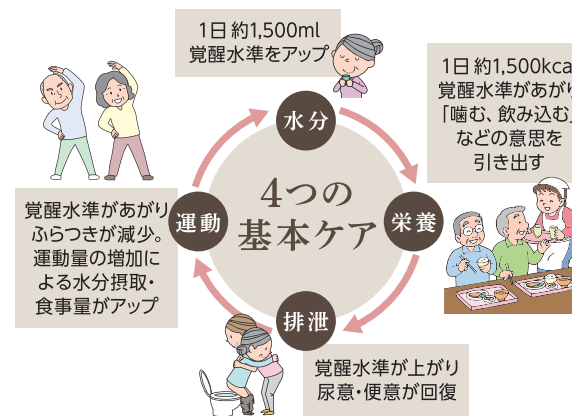
オリジナルメソッド「自立支援ケア」で 当たり前の生活を取り戻します。

記憶障害や理解・判断力の低下、徘徊やイライラ、過食、異食、興奮、幻覚、幻聴などを引き起こす認知症。「愛の家」では4つの基本ケアを軸にした「自立支援ケア」を実施、体のコンディションを整え心の不安な部分を「人が関わること」で上記症状を緩和します。

ケアを導入している「愛の家グループホーム」では6ヶ月で**6,002名中、85%以上**の方が状態改善されました。

諦めたりしない、経験豊富なスタッフがずっと寄り添います。

愛の家グループホーム郡山日和田には、介護福祉士を始め、初任者研修修了者等、多くの有資格者がおります。その上、長く勤めた経験豊富な職員が多数いて、先輩から後輩へと受け継がれた、安定したケアを行うことができています。認知症の方への接し方は画一ではなく、その方に合ったものを皆で一生懸命考えて、ご本人が安心して生活して頂ける道を見つける必要があります。その力を備えているホームだと考えています。



毎日、特別なことがあるわけでは
ありません。でも「それ」が生活です。

「ご自宅での生活の延長」、それがグループホームの暮らしです。食べたい時に食べる、気分がのらない時は何もしない、各々の生活リズムで日々を過ごします。食事の準備をする、後片付けをする。大好きな相撲のテレビを見る、晩酌だって、畑仕事だって。今までの生活と同じです。外出も行きたいところがあれば叶えられるよう私たちが動きます。全てはご利用者のために。

愛の家
グループホーム
郡山日和田

郡山市日和田町
字財ノ木原15-4

ひと月の利用料			
家賃	食材費 (30日分/1日1,650円)	管理費	水道光熱費
75,250円	49,500円	14,800円	16,285円
合計 155,835円 + 介護保険自己負担費			

※ひと月の利用料は介護度により異なります ※上記金額は30日換算です ※ご入居時に敷金として100,000円をお預かりします。(ご退居時に返却)

スマホで簡単！
お問い合わせ

公式サイトに「2分」で
問い合わせ完了！

お手持ちのスマホで
QRコードリーダーを
起動し読み込んでください

お電話での
お問い合わせ

チラシを見て、とお伝えください

024-968-2550

担当:佐藤(9:00-18:00)

グループホーム運営居室数日本一!!
「介護」の次のステージへ。
私たちは「学研グループ」です。

Gakken Group
MCS メディカル・ケア・サービス

愛の家 郡山日和田 公式 検索

認知症でも 今までと同じ生活 送るんです。



気づいていた。
もう、今までとは違うという事を。

愛の家グループホーム花立2番館
ご利用者ご家族のお話を元に構成しています

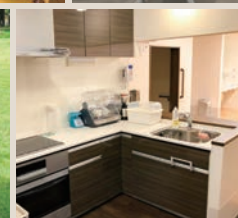
母が家を出て、帰ってこない。捜索願いを出すのは2
度目、市役所で発見された。
迎えに行った先のロビーで母は泣きそうな顔で私を見
た。市役所に何をしてきたのか、なぜここにいるのか、もし
かしら、私の事も分らないのかもしれない。
今日は無事だった。明日は分からない。
母の面倒をみている父も介護が必要、いわゆる「老々介
護だ。母は昼夜が逆転し、父は眠れないでいる。先が見え

ない。いつまで続くかわからない。
「もう、今までとは違うんだ」家族でどこにもならない
と思ひ相談した。
もっと早く相談すれば良かったと思う。入所後、母は体
内リズムを取り戻し、不眠も無くなり落ち着いた。
「ごめんなさい、父さん」。
母が入居して、一番ほっとしていたのは父だった。もっと早く
相談すれば、皆が苦しまず変わらぬ生活が送れたのに。



今までと違ってしまっても
自分らしく過ごしてほしい。

認知症状が穏やかに…その方に合わせた環境
づくりでご本人の望む生活を実現させるのが
「グループホーム」。認知症に携わるすべての
人の幸福を追求するのが私たちの使命です。



これからの生活についてお考えの方、施設への入居に抵抗をお持ちになる方、
皆さま同じようなお悩みをお持ちでした。まずはお気軽にご相談ください。

介護施設は、どれも同じではありません。
大切なあなたと、あなたの幸せを約束する
「愛の家グループホーム 郡山日和田」。
JR日和田駅より車で5分の場所にございます。

詳しくは
裏面をご覧
ください

愛の家

グループホーム
郡山日和田

認知症になっても諦めない。
あなたのやりたい夢と一緒に叶えます。