



# 愛の家

グループホーム

# スタッフ 募集中

介護施設「愛の家」が諏訪市に  
新しくオープンいたします。  
長野市内、4棟のホームも絶賛運営中!  
一緒に働いていただけるスタッフを  
募集いたします。

## 入居者の「個」を輝かせるお仕事です。一緒に働きませんか?

グループホーム  
ご存知ですか?

グループホームは認知症高齢者の生活の場。少人数で生活する家庭的な雰囲気  
の介護施設です。認知症の方が自宅での生活と同じようにのびのびと生活できる環  
境を提供しています。入居者の「できること」を維持しながら「できないこと」をサ  
ポートし、認知症の進行を穏やかにしていくことが目的です。目の前のおじいさ  
ん、おばあさんに何ができるかを考えるのが私たちの役目。「自由度が高い」お  
仕事です。無資格の方も大歓迎、未経験者でも働いていただけます。

短時間勤務、夜勤等  
働き方も選べます。

給与例

【正社員】  
未経験・無資格 193,000円～  
介護福祉士 205,000円～  
《共に夜勤5回分含む》

【パート】  
未経験・無資格 時給946円～  
介護福祉士 時給1,081円～  
《週2～週5勤務・ご相談ください》

新規オープン  
諏訪湖南  
諏訪市湖南大字砥澤 3909-1 (地番)

豊野 〒389-1105 長野県長野市豊野町豊野797-14  
長野上松 〒380-0802 長野市上松5-1-4  
長野吉田 〒381-0043 長野県長野市吉田2-33-24-4  
長野鶴賀七瀬 〒380-0907 長野県長野市大字鶴賀333番地2

認知症を超える。  
認知症を取り巻く、あらゆる社会環境を変革する

Gakken Group  
MCS メディカル・ケア・サービス

グループホーム運営居室数日本一!!  
愛の家 日本一 検索 <http://mcs-ainoie.com>

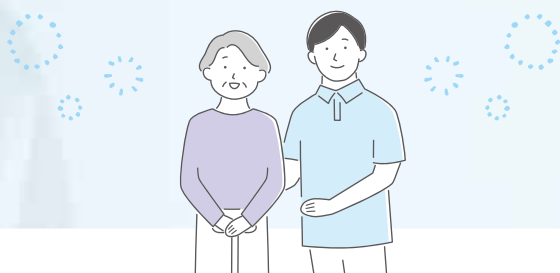
# 管理職に 挑戦してみませんか？

いきなりホーム長だと不安…

大丈夫、  
安心して学べる環境をご用意しています。

まずは副ホーム長として、  
ホーム長に付いて管理職としての経験を積んで  
いただきます。  
ゆっくり一緒に成長していきませんか？

**愛の家**  
グループホーム



## グループホーム副施設長募集

「こういうホームが作りたかった」  
が実現するよろこび。

施設長になって夢を実現したいあなた。  
「グループホーム」で叶えませんか？

認知症の方の生活を支援するグループホーム「愛の家」。あなたには、副ホーム長として施設の運営管理をお任せします。まずは施設長のサポート。管理職候補生としてお迎えいたします。

「頑張っているのに成長実感がない」  
「豊かなキャリアを歩んでいきたい」  
と考えているなら、「愛の家」で新しい  
一歩を踏み出しませんか？



右記QRコードより、  
ホームの雰囲気や  
スタッフブログ、地  
図などをご確認い  
ただけます。

愛の家公式サイト



豊野



長野上松



長野吉田



長野鶴賀七瀬

お問い合わせはコチラまで  
★「チラシを見て」とお伝えください

TEL 080-1007-6526

担当 小池  
(平日9:00~18:00)

認知症を超える。

認知症を取り巻く、あらゆる社会環境を変革する

Gakken Group

MCS メディカル・ケア・サービス

👑グループホーム運営居室数日本一!!

愛の家 日本一

検索

<http://mcs-ainoie.com>