



4/1  
NEW OPEN!

# 愛の家

グループホーム  
北九州曾根



一緒に洗濯物を  
干しましょ♪

認知症になっても当たり前の生活を

# 入居者 募集中!!



ご成約順に  
お部屋を選んで  
いただけます!



みんなで  
パッチワーク作り

スタッフも募集しております!

まずはお気軽にご見学を //

笑顔あふれる

愛の家グループホームで  
暮らしませんか?



スタッフ交えての  
ランチタイム



野菜育つの  
楽しみだね!

グループホームってどんなサービス?

認知症の方が、5~9人の少人数で生活をする共同  
住居です。認知症ケア専門の介護スタッフが、入居  
者さま一人ひとりに寄りそった介護を行い、心身の  
状態を穏やかに、普通の生活を過ごしていただける  
環境をつくっています。



アロハ♪



お気軽に  
お問い合わせください

TEL 080-7425-3875

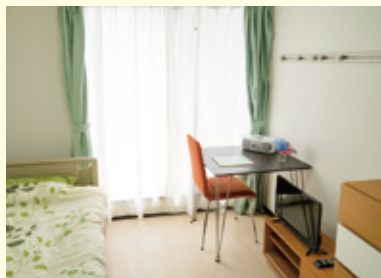
担当 石田

〒800-0224 北州市小倉南区東貫1-13-63

裏面もご覧ください▶

家族のように寄り添い

.....  
 温もりある家で、  
 .....  
 自分らしく輝きある毎日を  
 .....  
 過ごせる場所。



愛の家

グループホーム  
 北九州曽根

毎日  
 楽しく  
 元気よく!



楽しい  
 レクリ  
 エーション



会話も  
 はずむ  
 おいしい  
 食事



グループホームの  
 一日

今までの家庭生活の流れを  
 壊さないよう、主体性を持って  
 生活をしてもらうために  
 「生活」を支える  
 お手伝いをします。

おそうじをしたり、  
 お散歩や買い物、  
 ゲームなど  
 好きなことを  
 楽しみます



一緒に  
 買物

スタッフと  
 一緒に  
 夕食作り

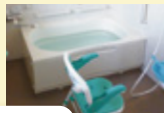
スタッフと  
 楽しく会話



外出支援も

たのしい  
 食事

おひとりずつの  
 入浴で、安心した  
 くつろぎを



グループホームの  
 食事



毎日のお食事は、旬の素材を取り入れ  
 た家庭料理をご提供いたします。管理  
 栄養士によるレシピで、味はもちろん栄  
 養バランスも抜群! 腕によりをかけた  
 『おやつ』も楽しみです。

ご入居  
 条件▶

要支援2および、要介護1~5の方  
 認知症と診断された方(認知症の診断前の方も相談ください)  
 市内にお住まいの方(住民票が北九州市)  
 ※市外にお住まいの方も、まずはご相談ください。



いつでもホームの見学  
 は可能です。公式サイト  
 でもホームの様子が  
 お分かりいただけます。  
 生活体験が可能です  
 です(10時~16時の間)

ホーム長 石田

愛の家グループホーム  
 北九州曽根

〒800-0224  
 北九州市小倉南区東貫1-13-63

ご見学予約・資料請求・認知症に関するお悩み等

こちらまで

利用料(税込)

家賃 65,000円

水道光熱費 25,600円

食材費(30日分)  
1日1,650円 49,500円

合計 140,100円

+ 介護保険自己負担分

介護保険自己負担分は、基本単価、地域区分(施設のある  
 市区町村)、ご入居される方の介護度、自己負担割合  
 (1割、2割、3割のいずれか)によって異なります。詳しくは  
 お問い合わせください。

※利用料合計は食事代30日分を含む。

公式サイト

ホームの様子がわかる  
 公式サイトはこちら!



お問い合わせは  
 お気軽にどうぞ

TEL 080-7425-3875

[受付時間 9:00~18:00](担当 石田)  
 不在の場合は折り返させていただきます