

2月

6(木)・7(金)

10:00~17:00

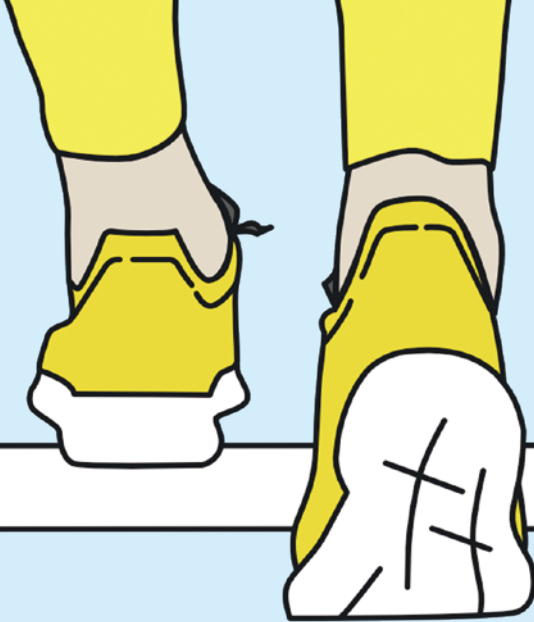
お仕事説明会開催!

お気軽に

お越しください!

まずは『見学から』

も歓迎!



介護の仕事で  
新しい一歩、踏み出しませんか?

会社のサポートで  
働きながら、  
資格取得を目指す  
ことも

ライフスタイルに合わせて  
フルタイムでも  
夜勤専従でも  
日中のみでも

未経験者には  
充実した支援を  
経験者には高待遇を

★まずはお気軽にご相談ください!



- ◆会場は下記3事業所です
- ◆お一人様30分~1時間程度の内容です
- ◆当日飛び込み来場OK(事前予約歓迎)
- ◆服装自由、手ぶらOK
- ◆ご友人同士やご家族など、グループでのご参加もOK
- ◆面接をご希望の方は履歴書(写貼)をご持参ください

新型コロナウイルス等の感染状況により  
開催内容を変更させていただく場合があります。ご了承ください。

お車での  
来場OK!  
敷地内  
駐車場あり!

ご予約は  
Webサイトからも  
承ります



愛の家グループホーム  
大宮指扇

さいたま市西区  
指扇566-1

愛の家グループホーム  
大宮三橋

さいたま市大宮区  
三橋4-520-6

愛の家グループホーム  
大宮吉野町

さいたま市北区  
吉野町2-263-4

愛の家グループホーム  
大宮櫛引

さいたま市北区  
櫛引町2-68-1

お問い合わせはコチラまで  
★「チラシを見て」とお伝えください  
★面接前に見学承ります

TEL 080-1007-6526

採用担当 小池(こいけ)  
(受付時間 9:00~18:00)

認知症を超える。

認知症を取り巻く、あらゆる社会環境を変革する

Gakken Group

MCS メディカル・ケア・サービス

グループホーム運営居室数日本一!!

愛の家 日本一

検索

http://mcs-ainoie.com

入居者様はもちろん、  
「スタッフも」楽しむこと!

希望される方は  
毎日お散歩へ。  
定期的に遠出の  
外出レクも。

# 入居者さまとふれあう 本来の「介護」ができるのが グループホーム

愛の家グループホームは最大9名の少人数制で、きっちりと決められたタイムスケジュールがあるわけではありません。ここは「家」であり、画一的な時間割を重視した「施設」ではありません。入居者様は**普通の生活**と同じようにお掃除やお洗濯をしたり、お散歩や買い物、ゲームや催しのレクリエーションをお楽しみいただいています。

少人数だからできる  
入居者さまとの  
ふれあいの時間。

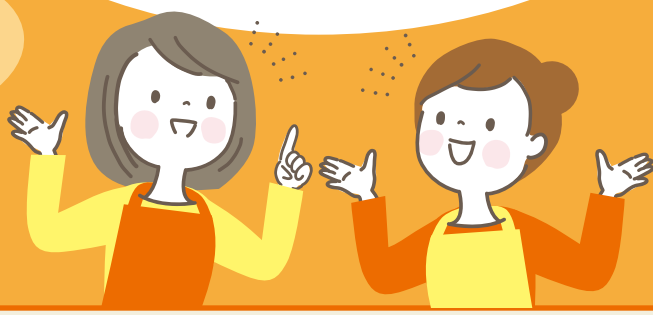
日々の食事以外に  
パンやお菓子作り、  
行事に合わせた料理も♪

外食レクは入居者さまの  
楽しみのひとつです!  
場所はアンケートで!

スタッフは人柄重視の  
採用です!!

無資格・未経験、  
ブランクのある方には  
きちんとした研修あり。

お話しすることも  
お仕事をすま!



年齢不問で活躍中!!! 介護の仕事のイメージが変わる働きやすさ

新しい働き方で  
介護職が変わる

## 常勤で長く働く

一般的な介護施設とはちょっと違う!?「グループホーム」で働いてみませんか?

毎日同じようでも同じじゃない!「介護の仕事は飽きがこない」まるで日本のソウルフード。安定してるからずっと、なが〜く働きたい!

休みや日数はプライベートを優先したいけど、常勤としてなが〜く働きたい方。「週3〜」でも可能!

夜勤手当で大きく稼ぐ!夜間みの環境ですが、夜勤明けはゆっくり眠って自由に時間が使えるし、次の日はもちろん休みです。



### 正社員

月給 **221,000円**  
~238,000円  
夜勤手当5回分・処遇改善含む

### 契約社員(常勤)

時給 **1,108円**  
~1,314円  
別途:夜勤手当6,000円/1回

### 夜勤専門

1回 **23,728円**~  
月10回の場合:月給245,280円~

•上記の働き方以外にもお気軽にご相談ください。

お問い合わせはコチラまで  
★「チラシを見て」とお伝えください  
★面接前に見学承ります

TEL **080-1007-6526**

採用担当 小池(こいけ)  
(受付時間 9:00~18:00)