



和やかな時間が  
過ぎていきます



みんなで  
日課の散歩

# 入居者募集中!

## 「認知症」、 「介護」で 今の生活に不安を感じている方へ



晴れた日は  
お庭で元気に  
活動!!



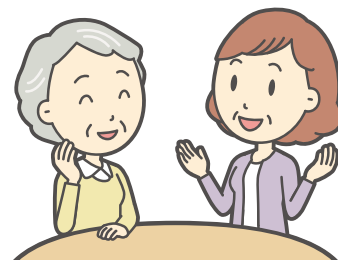
屋内でも色々な  
イベントを  
行います!



### グループホームって どんなサービス?

認知症の方が、5~9人の少人数で生活をする共同住居です。認知症ケア専門の介護スタッフが、入居者さま一人ひとりに寄りそった介護を行い、心身の状態を穏やかに、普通の生活を過ごしていただける環境をつくっています。

愛の家グループホームでは、**予約の上で対面での面会可能**(2名程度/居室、エントランス、相談室の利用可能)です。詳しくは下記担当者までお問い合わせください。



二次元コードより、スタッフブログをご覧ください。ホームの雰囲気をご確認いただけます。

#### 愛の家グループホーム 市原五井西

市原市五井西6-2-1

JR内房線 五井駅から小湊バス 姉ヶ崎西口  
行き8分「アピタ前」下車徒歩5分



#### 愛の家グループホーム 市原国分寺台

市原市国分寺台中央4-1-5

小湊鉄道線 上総村上駅より車8分  
JR内房線 五井駅より5km



#### 愛の家グループホーム 市原能満

市原市能満2089-8

小湊鉄道線 海士有木駅より車で12分  
(3.3km)



お問い合わせはコチラまで  
★チラシを見て!とお伝えください

TEL **080-3171-4951**

担当 宮葉  
(受付時間 平日9:00~18:00)

認知症を超える。

認知症を取り巻く、あらゆる社会環境を変革する

Gakken Group  
**MCS** メディカル・ケア・サービス

👑グループホーム運営居室数日本一!!

愛の家 日本一 検索 <http://mcs-ainoie.com>