



和やかな時間が
過ぎていきます



みんなで
日課の散歩

入居者募集中!

「認知症」、 「介護」で 今の生活に不安を感じている方へ



晴れた日は
お庭で元気に
活動!!



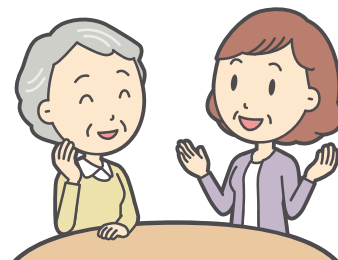
屋内でも色々な
イベントを
行います!



グループホームって どんなサービス?

認知症の方が、5~9人の少人数で生活をする共同住居です。認知症ケア専門の介護スタッフが、入居者さま一人ひとりに寄りそった介護を行い、心身の状態を穏やかに、普通の生活を過ごしていただける環境をつくっています。

愛の家グループホームでは、**予約の上で対面での面会可能**(2名程度/居室、エントランス、相談室の利用可能)です。詳しくは下記担当者までお問い合わせください。



二次元コードより、スタッフブログをご覧ください。ホームの雰囲気をご確認いただけます。

愛の家グループホーム
市原五井西

市原市五井西6-2-1

JR内房線 五井駅から小湊バス 姉ヶ崎西口
行き8分「アピタ前」下車徒歩5分



愛の家グループホーム
市原国分寺台

市原市国分寺台中央4-1-5

小湊鉄道線 上総村上駅より車8分
JR内房線 五井駅より5km



愛の家グループホーム
市原能満

市原市能満2089-8

小湊鉄道線 海士有木駅より車で12分
(3.3km)



お問い合わせはコチラまで
★「チラシを見て」とお伝えください

TEL 080-3171-4951

担当 宮葉
(受付時間 平日9:00~18:00)

認知症を超える。

認知症を取り巻く、あらゆる社会環境を変革する

Gakken Group
MCS メディカル・ケア・サービス

グループホーム運営居室数日本一!!

愛の家 日本一

検索

<http://mcs-ainoie.com>