



和やかな時間が
過ぎていきます



みんなで
日課の散歩

入居者募集中!

「認知症」、 「介護」で

今の生活に不安を感じている方へ



晴れた日は
お庭で元気に
活動!!



屋内でも色々な
イベントを
行います!

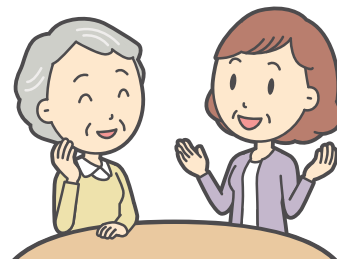


※ 詳細はお問い合わせください

グループホームって どんなサービス?

認知症の方が、5~9人の少人数で生活をする共同住居です。認知症ケア専門の介護スタッフが、入居者さま一人ひとりに寄りそった介護を行い、心身の状態を穏やかに、普通の生活を過ごしていただける環境をつくっています。

愛の家グループホームでは、**予約の上で対面での面会可能**(2名程度/居室、エントランス、相談室の利用可能)です。詳しくは下記担当者までお問い合わせください。



二次元コードより、スタッフブログをご覧ください。ホームの雰囲気をご確認いただけます。

愛の家グループホーム
館山亀ヶ原

館山市亀ヶ原1010-1



愛の家グループホーム
館山亀ヶ原式番館

館山市亀ヶ原1010-5



お問い合わせはコチラまで
★「チラシを見て」とお伝えください

TEL **080-3171-4951**

担当 宮葉
(受付時間 平日9:00~18:00)

認知症を超える。

認知症を取り巻く、あらゆる社会環境を変革する

Gakken Group
MCS メディカル・ケア・サービス

グループホーム運営居室数日本一!!

愛の家 日本一

検索

<http://mcs-ainoie.com>